

ソケット式当て金「RT16」カタログ

……………「RT」は「当て面」の交換とオフセットを可能にした当て金であり、「RT16」は ϕ 16のソケットによる構成です……………



上はソケット式当て金「RT」の支持体の据え付け例です。
左側が「RT16」、右側が「RT24」です。
「RT24」は強度を優先して大きめに作りましたが、
「RT16」は小型作品用に軽快な当て金とした道具です。

「RT」の支持体は強靱なダクタイル鋳鉄で作ってあります。
当て面部品は鋼材や合成のものもありますが、市販のS45C磨き丸棒で容易に部品を作れることも特徴です。
代表的な物を掲載していますが、改良のため予告なく仕様などを
変更することがあります。金額は消費税を含む総額表示です。
支持体は塗装してありますが、部品類はほぼ未塗装です。
寸法や重さはおよその数値です。

このファイルはメール添付可能なサイズに書き出しています。
鮮明な画像や詳細な仕様が必要な方は別送しますのでお申し出ください。

「RT」の他に角度可変式を主としたギア式当て金「RTG」があります。
「RT16」と「RTG」には互換性を持たせてありますから、
どちらをベースにしてもそれぞれの部品を使えます。
「RT16」で「RTG」の部品を使うには「ギア式延長用」を使います。

RT16支持体 (当て面部品を据え付けるソケットを設けた支持体です。)



基本型
¥22,000
長さ：32cm
重さ：1.4kg

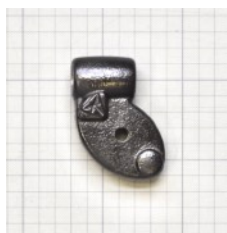
基本となる
最も有効な
支持体です。



ぶったて型
¥17,600 長さ：24cm 重さ：0.9kg
絞り作業の初期のように打撃の力を最も有効にする縦型です。

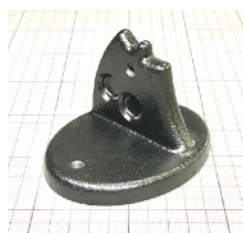


延長用
¥16,500 長さ：15cm 重さ：0.3kg
「への字床」のような支持状況のための部品です。
ギア式延長用 ¥17,600 (受注製作です)



万力型
¥16,500
長さ：9cm
重さ：0.3kg

万力や卓上台で鍛金を出来る支持体
です。「基本型」と同様に縦挿し使
用も出来ます。



卓上台
¥19,800
高さ：7cm
重さ：0.9kg

木台や万力の無い環境で「万力型」
を据え付けて使う台です。
「RTG」用と共通です。



RTGの万力型
¥17,600
長さ：11cm
重さ：0.3kg

「RTG」の「万力型」ですが、左の「卓上台」で
使えます。組み合わせれば「ギア式卓上台」です。
斜めの据え付けも可能ですし、RTGの延長用を加
えれば機能を拡張出来ます。



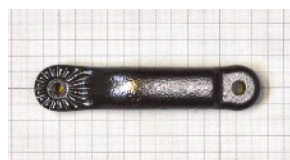
卓上台型
¥33,000

「万力型」を「卓上台」で使用する場合の組み合わせで、少し割安となります。
画像は「基本当て面きのこ形」を「縦挿し」した例です。
他に「横挿し」や「斜め挿し」でも使用出来ます。



ϕ 16ギア式ソケット
¥15,400

当て面部品の前後方向の角度を
変えられるソケットです。
「RTGの万力型」「RTGの延長
用」などギア式の支持体に据え
付けて使います。



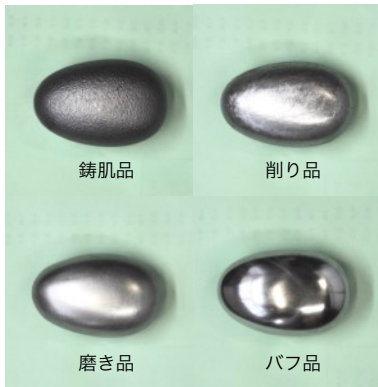
RTGの延長用
¥16,500
長さ：14cm
重さ：0.4kg

「RTG」の「延長用」ですが、「RTGの万力型」などギア式の支持体に加えて従来の
「への字床」のような支持状況を作るための部品で、多様な角度を選ぶことができます。
「卓上台」を作業机にクランプするなど、固定すると快適です。

RT16 当て面部品

(材料の金属板を当てて、成形するための部品です)

(単位：円)



当て面の加工状態について

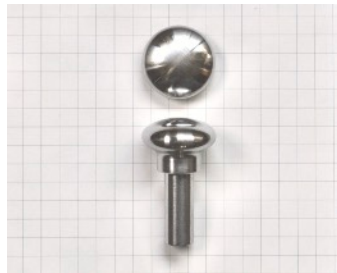
※当て面部品は側面など全ての部分が当て面として使えますが、カタログの物はほぼ上面のみを加工しています。
 ※ほぼ全ての部品に微小なピンホールがあります。
 ※機械も使いますが、ほぼ手加工なので個体差があります。

铸肌品：铸肌状態で丸軸部を溶接した物

削り品：当て面の铸肌を削った物（細目ヤスリがけ程度）

磨き品：＃200程度の磨き

バフ品：鏡面ではないけれど近い磨き（価格は「磨き品」の5割増し）



基本当て面

(従来の「坊主床」に相当する最も基本となる当て面部品です。)

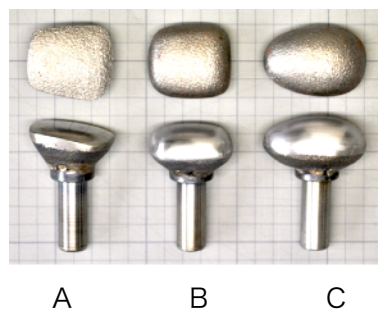
基本当て面	削り品	磨き品	当て面寸法	備考
きのこ形	7,810	11,660	直径4cm	S45C材を旋盤で切削加工



ボール付き基本ピン

(硬質クローム球をS45C磨き丸棒に溶接した極めて有効な当て面部品です。寸法はある程度指定いただけます。)

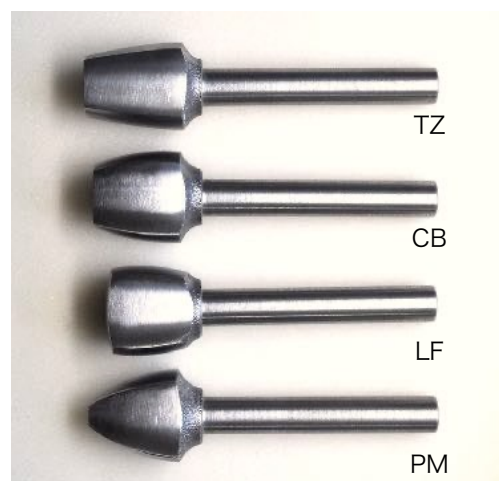
ボール付き基本ピン	溶接製	ボール寸法	備考
O	6,050	約2.5cm	強オフセット
SO	6,050	約2.5cm	弱オフセット
S	4,950	約2.5cm	ストレート



常用当て面3種

(有効性の高い常用当て面部品です。)

常用当て面	铸肌品	削り品	磨き品	当て面寸法
A	5,830	9,130	13,750	約4.5x4cm
B	6,050	9,680	14,520	約4.5x4cm
C	6,050	9,680	14,520	約5.5x3.7cm



5面式当て面

5種類の面が使える当て面部品です。先端面は底打ちとしても使えます。(溶接製ではなくダクタイル铸铁一体型です)

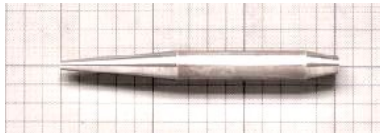
5面式当て面	铸肌品	削り品	磨き品	備考
4種1組	36,300	66,000	92,400	
個別	9,680	17,600	26,400	



- 45度切断ピン ¥1,870
- 半球状加工ピン ¥2,970
- テーパ加工ピン ¥2,970
- つくし形加工ピン ¥3,630

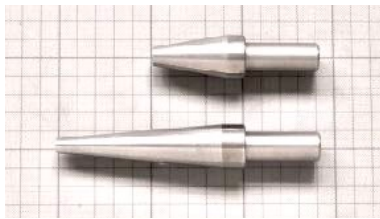
端部加工ピン

「RT」の当て面部品は鋼材やダクタイル鋳鉄との合成の物もありますが、市販のS45C磨き丸棒で容易に部品を作れることも特徴です。左画像のように端部を削ることで細工用などの当て面部品が作れます。太めの物としては下記の「加工用ピン」のように片方を $\phi 24$ に削るか、S45C磨き丸棒に別の鋼材を溶接して作れます。作る設備のない方には受注製作していますのでお問い合わせください。

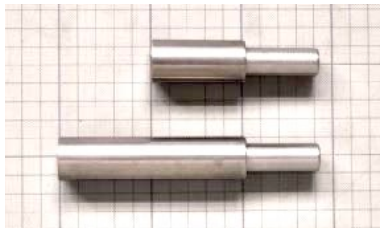


芯金ピン (W型) ¥5,500

両端にテーパ状の旋盤加工をした物。
画像の物は長さ150mm。ご希望の寸法形状で製作します。



芯金系ピン	機械削り品	備考
50型	6,050	$\phi 8 \sim 24$ のテーパの付いた部品です。 つくし形など他の形状も製作出来ます。 詳細はお問い合わせください。
100型	7,260	



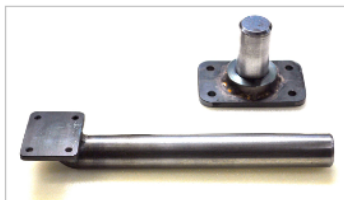
加工用ピン	機械削り品	備考
50型	2,200	$\phi 24$ のS45C磨き丸棒の端部を旋盤で $\phi 16$ ピン加工した物です。 削って様々な当て面に出来ます。
100型	2,420	



溶接用ピン (機械削り品) ¥2,200

任意の鋼片などを溶接して独自の当て面部品を製作出来ます。
($\phi 24$ の座のある $\phi 16$ ピンです)

※ダクタイル鋳鉄製の部材を溶接する場合は鋳鉄用溶接棒が望ましいです。
ご希望の場合はサイズ $\phi 2.6 \times 330$ の物を220円でお分けします。



異素材用 各¥9,680

木や鉛、松脂台など異素材を取り付けて当て面とすることが出来ます。
器や立体の特定部分のみに松脂作業をすることが出来ます。
普通の当て面とは別の働きを得る便利な部品です。

他に「試作品カタログ」の中に有効な物があるかもしれません。ご参照ください。
また、様々な道具類を受注製作していますので、気軽にお問い合わせください。

選抜用紙をホームページの「カタログ」ページからダウンロードできます。