

ギア式当て金「RTG」カタログ

……………「RTG」は「当て面」の交換とオフセット、前後方向の角度変更を可能にした専用ギア接続による当て金構成です……………



上は「基本当て面部品のきのこ形」「延長用」「基本型」という3種で、球状器を成形する組み合わせです。この組み方は器の口の周辺を成形する時の状態です。この組み合わせだけで多様な形状の成形が可能です。

「RTG」は「RT」の角度可変機能を発展させた道具です。「RTG」も強靱なダクタイル鋳鉄で作ってあります。代表的な物を掲載していますが、改良のため予告なく仕様などを変更することがあります。表示価格は消費税を含む総額表示です。主な支持体は塗装してありますが、部品類はほぼ未塗装です。寸法や重さはおよその数値です。

このファイルはメール添付可能なサイズに書き出しています。鮮明な画像や詳細な仕様が必要な方は別送しますのでお申し出ください。

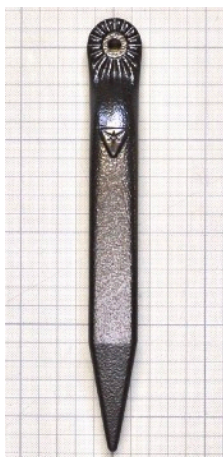
「RTG」の他に多様な特徴を持つ「RT」があります。「RTG」と「RT」には互換性を持たせてありますから、どちらをベースにしてもそれぞれの部品を使えます。「RTG」で「RT」の部品を使うには「ギア式ソケット」を使います。

RTG 支持体 (当て面部品を据え付けるための物です。)



基本型
 ¥25,300
 長さ：30cm
 重さ：1.7kg

基本となる最も有効な支持体です。



ぶったて型 ¥22,000 長さ：23cm 重さ：0.8kg
 絞り作業の初期のように打撃の力を最も有効にする縦型です。



万力型 ¥17,600
 長さ：11cm
 重さ：0.3kg

木台の無い環境でも万力で鍛金を出来る支持体です。延長用を加えれば機能を拡張出来ます。

ギア式ソケット



Ø16ギア式ソケット ¥15,400 Ø24ギア式ソケット ¥17,600

ソケット式当て金「RT」の機能と豊富な当て面部品を「RTG」の支持体で活用できるアダプターです。

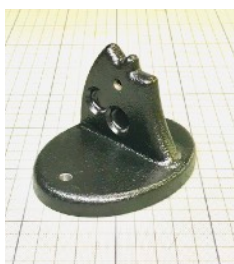
延長用：従来の「への字床」のような支持状況のための部品ですが、多様な角度を選ぶことができます。



延長用 ¥16,500 長さ：14cm 重さ：0.4kg



延長用長型 ¥18,700 長さ：19cm 重さ：0.6kg



卓上台

¥19,800
 高さ：7cm
 重さ：0.9kg

木台や万力の無い環境で「万力型」を据え付けて使う台です。「RT」用と共通で、手軽に鍛金を楽しめる台です。



ギア式卓上台

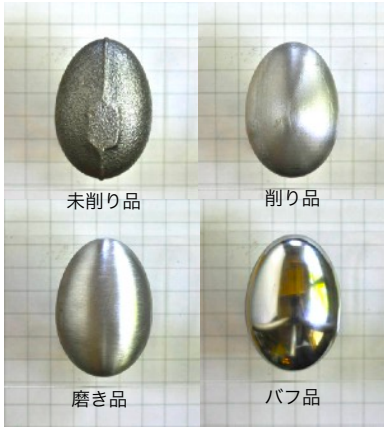
¥34,100
 高さ：11~13cm
 重さ：1.2kg

「万力型」を斜めに据え付けた例ですが、直立と斜めの2方向に可能です。クランプで作業台に止めるか、ボルトで固定すれば「延長用」を加えても安定した作業が出来ます。

RTG 当て面部品

(材料の金属板を当てて、成形するための部品です)

(単位：円)



未削り品

削り品

磨き品

バフ品

当て面の加工状態について

- ※当て面部品は側面など全ての部分が当て面として使えますが、カタログの物はほぼ上面のみを加工しています。(ボール形はやや下側まで)
- ※ほぼ全ての部品に微小なピンホールがあります。
- ※機械も使いますが、ほぼ手加工なので個体差があります。

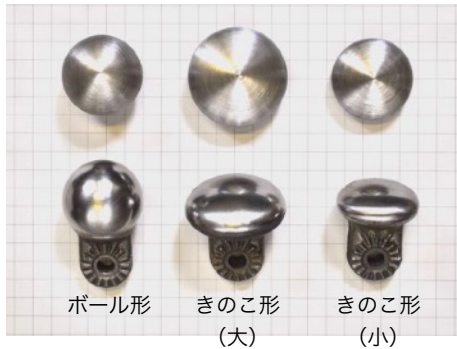
未削り品：穴加工のみの加工用部材 (バリやコブのある鑄肌状態：次頁に別画像有り)
(削って独自の当て面部品を作る場合の素材としても有効です。)

削り品：当て面の鑄肌を機械やヤスリで削った物 (細目ヤスリかけ程度)

磨き品：＃200程度の磨き

バフ品：鏡面ではないけれど近い磨き (価格は「磨き品」の5割増し)

※基本当て面と常用当て面の画像では、上側が「削り品」、下側が「バフ品」の例です。



ボール形

きのこ形
(大)

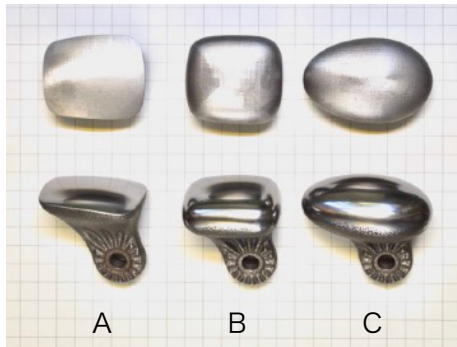
きのこ形
(小)

基本当て面

(最も基本となる当て面部品です。寸法はある程度指定いただけます。)

基本当て面	未削り品	削り品	磨き品	当て面寸法
ボール形	4,400	8,800	13,200	直径約4cm強
きのこ形(大)	4,400	8,800	13,200	直径約5cm強
きのこ形(小)	4,180	7,700	11,550	直径約4cm強

未削り品は独自の当て面部品を作る場合の素材としても有効です。
側面を活かす使い方には「ボール形」が特に有効です。



A

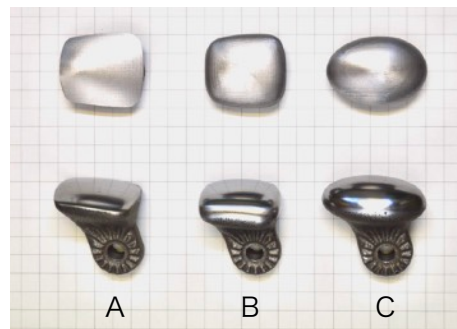
B

C

常用当て面 (大)

(有効性の高い常用当て面部品3種の大きい方です。)

常用当て面大	未削り品	削り品	磨き品	当て面寸法
A	4,400	8,250	12,100	約5.3x4.6cm
B	4,400	8,800	13,200	約5.2x4.8cm
C	4,400	8,800	13,200	約7x4.6cm



A

B

C

常用当て面 (小)

(有効性の高い常用当て面部品3種の小さい方です。)

常用当て面小	未削り品	削り品	磨き品	当て面寸法
A	4,070	7,480	11,220	約4.4x4cm
B	4,070	7,920	11,880	約4.4x4cm
C	4,070	7,920	11,880	約5.5x3.8cm



甲丸型

小型(斜)

小型(直)

小型用

(甲丸型の画像は削った例ですが、未削りの加工用部品です。)

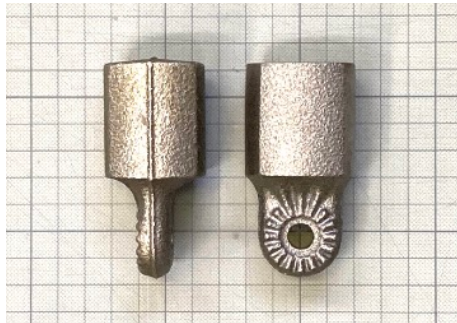
小型用	未削り品	当て面寸法など
甲丸型当て面	3,850	当て面寸法約4.1x3.2cm、面の丸み約R24
小型当て面(斜)	3,520	当て面寸法約3.5x2.4cm
小型当て面(直)	3,520	当て面寸法約3.2x2.4cm

(鞍型などを作る場合も有効です。)

(削り加工の必要な場合は別途申し出ください。)

5面型当て面

(5つの異なる面を持った当て面部品です。削って様々な形状にすることも有効です。)



5面型当て面	未削り品	当て面寸法など
5面型当て面	5,500	面長さ約4.1cm、面の丸み約R25/30/40/50
5面型当て面(平)	6,600	先端を平らに削った物(底打ち用などに兼用)

5つの面を持った当て面部品ですが、RTGでは3面が有効です。5面の全てを使う場合は専用アダプターを使うか、「RT」のギア式延長用を使います。

底打ち系

(底打ち作業のための当て面部品ですが、底以外にも有効です。)

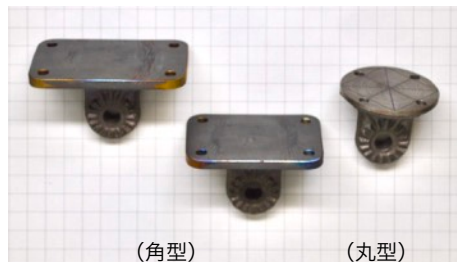


底打ち系	削り品	磨き品	備考
底打ち用(大)	7,920	12,100	寸法は 大：直径約5cm強 小：直径約4cm強 別に指定可能です。
底打ち用(小)	7,480	11,220	
底打ち用縁R付き(大)	7,920	11,880	
底打ち用縁R付き(小)	7,480	11,220	

R指定系 「きのこ形」の当て面部を指定のRに削り加工する物です。「試作品カタログ」をご覧ください。

異素材用

(木や鉛、松脂台など異素材を取り付けて当て面とすることで当て金とは別の働きを得ることが出来ます。)



異素材用		異素材取り付け部寸法
異素材用(角型)	11,000	約5×7~8cm
異素材用(丸型)	9,900	直径約5cm

溶接用

(任意の鋼片などを溶接して独自の当て面部品が出来ます。)



溶接用	未削り品	機械削り品	備考
(斜)	3,520	6,050	画像の物は座を平に削った機械削り品です。未削り品の画像は左下です。
(直)	3,520	6,050	

※RTGの素材はダクタイル鋳鉄ですので、溶接する場合は鋳鉄用溶接棒が望ましいです。ご希望の場合はサイズφ2.6×330の物を220円でお付けします。

加工用部材(未削り品)

「当て面部品」の「未削り品」の画像です。



バリやコブのある鋳肌状態で、穴加工のみしてあります。任意の形状にしたい方はこれらから削ることが有効です。



別の形状の当て面部品

ご希望の形に製作いたします。「試作品カタログ」をご覧ください。

選抜用紙をホームページの「カタログ」ページからダウンロードできます。