

## ソケット式当て金「RT24」カタログ

……………「RT」は「当て面」の交換とオフセットを可能にした当て金であり、「RT24」は $\phi$ 24のソケットによる構成です……………



上はソケット式当て金「RT」の据え付け例です。  
左は「基本型」に「延長用」と「常用当て面部品のC」、  
中は「ぶったて型」に「常用当て面部品のA」、  
右は「基本型」に「常用当て面部品のB」を組んだ例です。

「RT」の支持体は強靱なダクタイル鋳鉄で作ってあります。  
当て面部品は鋼材や合成のものもありますが、市販のS45C磨き丸棒で容易に部品を作れることも特徴です。  
代表的な物を掲載していますが、改良のため予告なく仕様などを変更することがあります。金額は消費税を含む総額表示です。  
支持体は塗装してありますが、部品類はほぼ未塗装です。  
寸法や重さはおよその数値です。

このファイルはメール添付可能なサイズに書き出しています。  
鮮明な画像や詳細な仕様が必要な方は別送しますのでお申し出ください。

「RT」の他に角度可変式を主としたギア式当て金「RTG」があります。  
「RT」と「RTG」には互換性を持たせてありますから、  
どちらをベースにしてもそれぞれの部品を使えます。  
「RT24」で「RTG」の部品を使うには「ギア式延長用」を使います。

### 支持体 (当て面部品を据え付けるソケットを設けた支持体です。)



**基本型**  
¥28,600  
長さ：35cm  
重さ：3.3kg

基本となる  
最も有効な  
支持体です。



**ぶったて型**  
¥23,100 長さ：25cm 重さ：1.5kg  
絞り作業の初期のように  
打撃の力を最も有効にする縦型です。



**万力型**  
¥20,900  
長さ：11.5cm  
重さ：0.6kg  
万力で鍛金を出来る支持体です。  
「基本型」と同様に縦挿し使用も  
出来ます。



**延長用**  
¥19,800  
長さ：20cm 重さ：0.7kg  
従来の「への字床」のような  
支持状況のための部品です。



**RT16用延長ピン**  
¥18,700  
長さ：20cm 重さ：0.7kg  
「RT16」の当て面部品を使う  
ための延長用部品です。

### 角度可変式用部品 (当て面部品や支持体の前後方向の角度を変えられる部品です。)

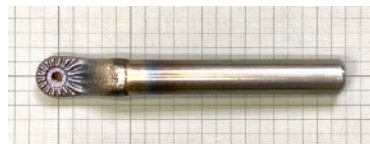
#### ギア式ソケット



Ø24ギア式ソケット  
¥17,600



Ø16ギア式ソケット  
¥15,400



**ギア式延長用**  
¥19,800  
長さ：21cm 重さ：0.7kg

ギア式ソケットにより当て面部品の前後方向の角度を選ぶことができます。  
また、「RTG」のギア式部品を使えます。



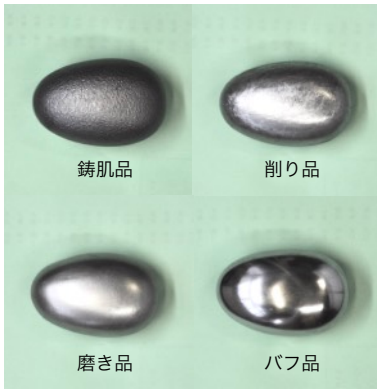
**RTGの延長用** ¥16,500 長さ：14cm 重さ：0.4kg

「RTG」の「延長用」ですが、「ギア式延長用」に加えて従来の  
「への字床」以上に多様な支持状況を作ることが出来ます。



**RTGの延長用長型** ¥18,700 長さ：19cm 重さ：0.6kg

「RTG」の「延長用」の長さを5cm増やした物です。



当て面の加工状態について

※当て面部品は側面など全ての部分が当て面として使えますが、カタログの物はほぼ上面のみを加工しています。  
 ※ほぼ全ての部品に微小なピンホールがあります。  
 ※機械も使いますが、ほぼ手加工なので個体差があります。

鑄肌品：鑄肌状態で丸軸部を溶接した物

削り品：当て面の鑄肌を削った物（細目ヤスリがけ程度）

磨き品：＃200程度の磨き

パフ品：鏡面ではないけれど近い磨き（価格は「磨き品」の5割増し）



基本当て面

(従来の「坊主床」に相当する最も基本となる当て面部品です。)

基本当て面	削り品	磨き品	当て面寸法	備考
きのこ形(M)	9,350	14,300	直径6cm	S45C材を旋盤で切削加工
きのこ形(S)	8,470	12,100	直径5cm	

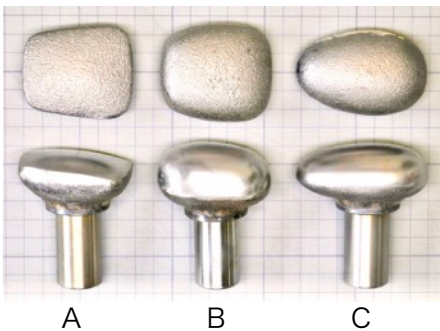


ボール付き基本ピン

(硬質クローム球をS45C磨き丸棒に溶接した様々な働きをする当て面部品です。)

ボール付き基本ピン	溶接製	ボール寸法	備考
O	7,920	約3.8cm	強オフセット
SO	7,920	約3.8cm	弱オフセット
S	6,050	約3.8cm	ストレート

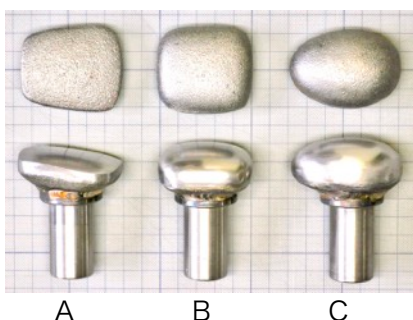
球体はどの方向からでも同じ球面で受けてくれますから様々な働きをしてくれます。別の寸法は試作品カタログをご覧ください。軟かい鉄球の物も有ります。



常用当て面3種 (M)

(有効性の高い常用当て面部品3種の大きい方です。)

常用当て面	鑄肌品	削り品	磨き品	当て面寸法
A	7,920	12,100	16,720	約5.8x4.8cm
B	8,470	13,200	18,370	約5.9x5.1cm
C	8,470	13,200	18,370	約7x4.6cm



常用当て面3種 (S)

(有効性の高い常用当て面部品3種の小さい方です。)

常用当て面	鑄肌品	削り品	磨き品	当て面寸法
A	6,600	10,450	14,520	約5.3x4.5cm
B	7,260	11,550	16,280	約5.1x4.6cm
C	7,260	11,550	16,280	約5.9x4.1cm

**RT24 その他の当て面部品類** (他にも多種類を受注製作しています。試作品カタログをご覧ください。) (単位：円)



- 45度切断ピン ¥2,420
- 半球状加工ピン ¥3,630
- テーパ加工ピン ¥3,630
- つくし形加工ピン ¥4,840

**端部加工ピン**

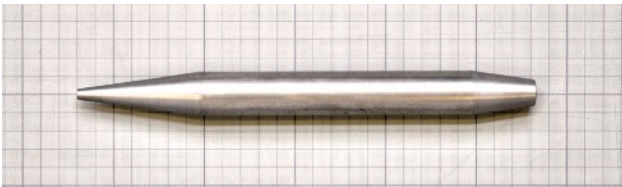
「RT」の当て面部品は鋼材やダクタイル鋳鉄との合成のものもありますが、市販のS45C磨き丸棒で容易に部品を作れることも特徴です。左画像のように端部を削ることで細工用などの当て面部品が作れます。太めの物としては下記の「加工用ピン」のように片方を $\phi 24$ に削るか、S45C磨き丸棒に別の鋼材を溶接して作れます。作る設備のない方には受注製作していますのでお問い合わせください。



**5面式当て面**

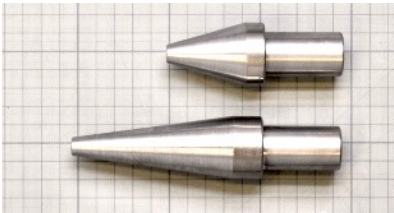
5種類の面が使える当て面部品です。先端面は底打ちとしても使えます。ダクタイル鋳鉄の当て面部品をS45C丸棒に溶接した物です。

試作品カタログをご覧ください。

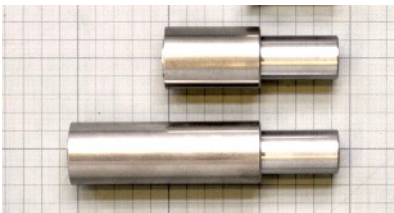


**芯金ピン (W型) ¥9,350**

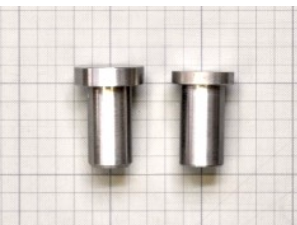
両端にテーパ状の旋盤加工をした物です。画像の物は長さ300mm。ご希望の寸法形状で製作します。



芯金系ピン	機械削り品	備考
50型	7,700	$\phi 10\sim 34$ のテーパの付いた部品です。つくし型など他の形状も製作出来ます。詳細はお問い合わせください。
100型	8,800	



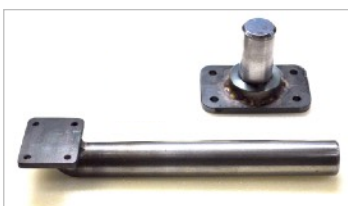
加工用ピン	機械削り品	備考
50型	3,520	$\phi 34$ のS45C磨き丸棒の端部を旋盤で $\phi 24$ ピン加工した物です。削って様々な当て面に出来ます。
100型	3,740	



(大) (中)

溶接用ピン	機械削り品	備考
大 (座 $\phi 38$ )	3,300	任意の鋼片などを溶接して独自の当て面部品を製作出来ます。
中 (座 $\phi 34$ )	2,750	

※ダクタイル鋳鉄製の部材を溶接する場合は鋳鉄用溶接棒が望ましいです。ご希望の場合はサイズ $\phi 2.6 \times 330$ の物を220円でお分けします。



**異素材用 各¥10,890**

縦挿し用

横挿し用

木や鉛、松脂台など異素材を取り付けて当て面とすることが出来ます。器や立体の特定部分のみに松脂作業をすることが出来ます。普通の当て面とは別の動きを得る便利な部品です。

選抜用紙をホームページの「カタログ」ページからダウンロードできます。

お問合せ：iMetal工房 〒474-0023 愛知県大府市大東町1丁目50番地 E-mail：m.kitoh@me.com URL：https://m-kitoh.com