

ソケット式当て金「RT24」カタログ

……………「RT」は「当て面」の交換とオフセットを可能にした当て金であり、「RT24」は ϕ 24のソケットによる構成です……………



上はソケット式当て金「RT」の据え付け例です。
左は「基本型」に「延長用」と「常用当て面部品のC」、
中は「ぶったて型」に「常用当て面部品のA」、
右は「基本型」に「常用当て面部品のB」を組んだ例です。

「RT」の支持体は強靱なダクタイル鋳鉄で作ってあります。
当て面部品は鋼材や合成のものもありますが、市販のS45C磨き丸棒で容易に部品を作れることも特徴です。
代表的な物を掲載していますが、改良のため予告なく仕様などを
変更することがあります。金額は消費税を含む総額表示です。
支持体は塗装してありますが、部品類は未塗装です。
寸法や重さはおよその数値です。

このファイルはメール添付可能なサイズに書き出しています。
鮮明な画像や詳細な仕様が必要な方は別送しますのでお申し出ください。

「RT」の他に角度可変式を主としたギア式当て金「RTG」があります。
「RT」と「RTG」には互換性を持たせてありますから、
どちらをベースにしてもそれぞれの部品を使えます。
「RT24」で「RTG」の部品を使うには「ギア式延長用」を使います。

支持体 (当て面部品を据え付けるソケットを設けた支持体です。)



基本型
¥26,400
長さ：35cm
重さ：3.3kg

基本となる
最も有効な
支持体です。



ぶったて型
¥20,900 長さ：25cm 重さ：1.5kg
絞り作業の初期のように
打撃の力を最も有効にする縦型です。



万力型
¥19,800
長さ：11.5cm
重さ：0.6kg
万力で鍛金を出来る支持体で
す。「基本型」と同様に縦挿
し使用も出来ます。



延長用
¥19,800
長さ：20cm 重さ：0.7kg

従来の「への字床」のような
支持状況のための部品です。

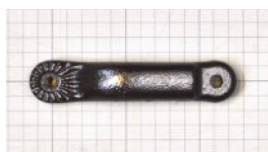


RT16用延長ピン
¥17,600
長さ：20cm 重さ：0.7kg
「RT16」の当て面部品を使う
ための延長用部品です。

角度可変式用部品 (当て面部品や支持体の前後方向の角度を変えられる部品です。)



ギア式延長用 ¥16,500 長さ：19cm 重さ：0.6kg
「RT」の当て面部品を使うには「ギア式ソケット」を組み合わせますが、
「RTG」の当て面部品を使うことも出来ます。



RTGの延長用 ¥14,300 長さ：14cm 重さ：0.4kg
「RTG」の「延長用」ですが、「ギア式延長用」に加えて従来の
「への字床」以上に多様な支持状況を作ることが出来ます。



Ø16ギア式ソケット
¥13,200



Ø24ギア式ソケット
¥15,400

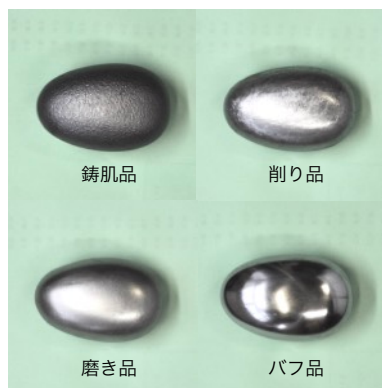
ギア式ソケット

当て面部品の前後方向の角度を変えられるソケットです。
「Ø16ギア式ソケット」は「RT16」用ですが、こちらでも使えます。
「RTG」など他のギア式支持体にも使うことが出来ます。

RT24 当て面部品

(材料の金属板を当てて、成形するための部品です)

(単位：円)



当て面の加工状態について

※当て面部品は側面など全ての部分が当て面として使えますが、カタログの物はほぼ上面のみを加工しています。

※ほぼ全ての部品に微小なピンホールがあります。

※機械も使いますが、ほぼ手加工なので個体差があります。

鑄肌品：鑄肌状態で丸軸部を溶接した物

削り品：当て面の鑄肌を削った物（細目ヤスリがけ程度）

磨き品：#200程度の磨き

バフ品：鏡面ではないけれど近い磨き（価格は「磨き品」の5割増し）



基本当て面

(従来の「坊主床」に相当する最も基本となる当て面部品です。)

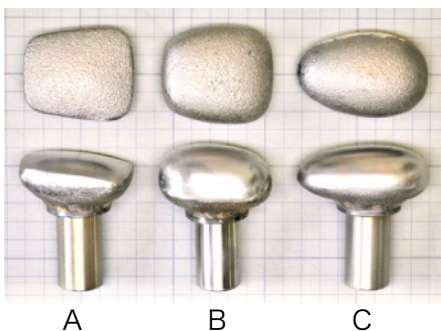
基本当て面	削り品	磨き品	当て面寸法	備考
きのこ形(M)	8,580	13,200	直径6cm	S45C材を 旋盤で切削加工
きのこ形(S)	7,700	11,000	直径5cm	



ボール付き基本ピン

(硬質クローム球をS45C磨き丸棒に溶接した極めて有効な当て面部品です。寸法はある程度指定いただけます。)

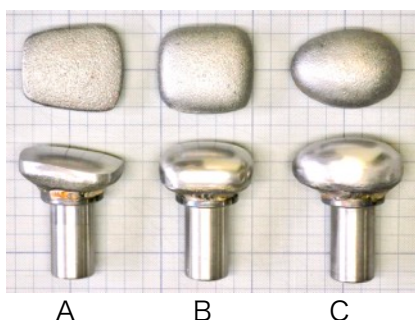
ボール付き基本ピン	溶接製	ボール寸法	備考
O	7,150	約3.8cm	強オフセット
SO	7,150	約3.8cm	弱オフセット
S	5,500	約3.8cm	ストレート



常用当て面3種 (M)

(有効性の高い常用当て面部品3種の大きい方です。)

常用当て面	鑄肌品	削り品	磨き品	当て面寸法
A	7,150	10,780	15,180	約5.8x4.8cm
B	7,700	11,770	16,720	約5.9x5.1cm
C	7,700	11,770	16,720	約7x4.6cm



常用当て面3種 (S)

(有効性の高い常用当て面部品3種の小さい方です。)

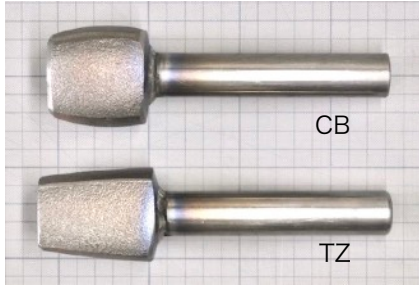
常用当て面	鑄肌品	削り品	磨き品	当て面寸法
A	6,050	9,350	13,200	約5.3x4.5cm
B	6,600	10,450	14,850	約5.1x4.6cm
C	6,600	10,450	14,850	約5.9x4.1cm



- 45度切断ピン ¥2,200
- 半球状加工ピン ¥3,300
- テーパ加工ピン ¥3,300
- つくし形加工ピン ¥4,400

端部加工ピン

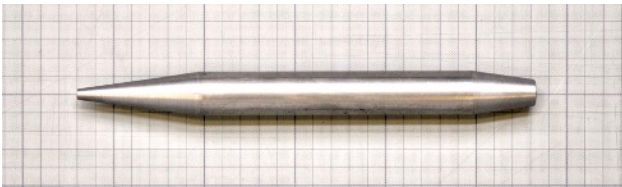
「RT」の当て面品は鋼材やダクタイル鋳鉄との合成のものもありますが、市販のS45C磨き丸棒で容易に部品を作れることも特徴です。左画像のように端部を削ることで細工用などの当て面品が作れます。太めの物としては下記の「加工用ピン」のように片方をφ24に削るか、S45C磨き丸棒に別の鋼材を溶接して作れます。作る設備のない方には受注製作していますのでお問い合わせください。



5面式当て面

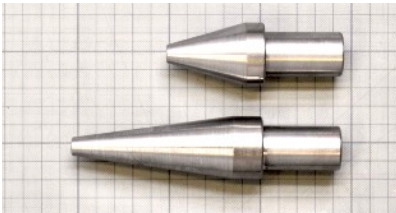
5種類の面が使える当て面品です。先端面は底打ちとしても使えます。ダクタイル鋳鉄の当て面品をS45C丸棒に溶接した物です。

5面式当て面	鋳肌品	削り品	磨き品	備考
個別	14,300	25,300	36,300	

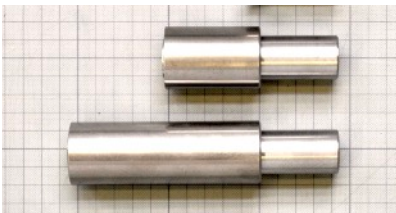


芯金ピン (W型) ¥8,250

両端にテーパ状の旋盤加工をした物です。画像の物は長さ300mm。ご希望の寸法形状で製作します。



芯金系ピン	機械削り品	備考
50型	6,600	φ10~34のテーパの付いた部品です。つくし型など他の形状も製作出来ます。詳細はお問い合わせください。
100型	7,700	



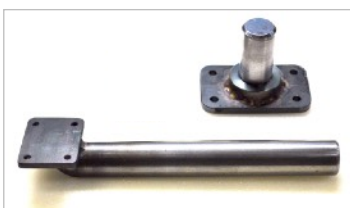
加工用ピン	機械削り品	備考
50型	2,640	φ34のS45C磨き丸棒の端部を旋盤でφ24ピン加工した物です。削って様々な当て面に出来ます。
100型	3,190	



(大) (中)

溶接用ピン	機械削り品	備考
大 (座φ38)	2,200	任意の鋼片などを溶接して独自の当て面品を製作出来ます。
中 (座φ34)	1,980	

※ダクタイル鋳鉄製の部材を溶接する場合は鋳鉄用溶接棒が望ましいです。ご希望の場合はサイズφ2.6x330の物を220円でお分けします。



異素材用 各¥9,900

- 縦挿し用
- 横挿し用

木や鉛、松脂台など異素材を取り付けて当て面とすることが出来ます。器や立体の特定部分のみに松脂作業をすることが出来ます。普通の当て面とは別の動きを得る便利な部品です。

選抜用紙をホームページの「販売ページ」からダウンロードできます。